

## O QUE É A CAMPANHA DA RIA DE AVEIRO ?

A Ria de Aveiro é um ecossistema singular, que toca mais diretamente a atividade de cinco dos Municípios da Região de Aveiro (Aveiro, Ílhavo, Ovar, Murto e Vagos), mas também os outros seis (Águeda, Albergaria-a-Velha, Anadia, Estarreja, Oliveira do Bairro e Sever do Vouga) que integram a Comunidade Intermunicipal da Região de Aveiro e o Polo de Marca Turística “Ria de Aveiro” da Entidade Regional de Turismo do Centro de Portugal, com ligações importantes ao contexto socio-económico desta região onde residem cerca de quatrocentas mil pessoas. Emergem da Ria de Aveiro uma série de produtos, com perfil económico e turístico associado às atividades

piscatórias e lagunares, que conferem à região uma riqueza natural e urbanística única na Península Ibérica. A campanha promocional para os produtos da pesca, aquicultura e salgado da Ria de Aveiro, bem como dos serviços turísticos, culturais e de lazer a ela associados, é uma campanha de marketing coletivo que vai promover e credibilizar todas as organizações públicas e privadas que a ela se associam. O aspeto mais marcante desta campanha é a possibilidade das empresas locais usarem um selo distintivo que identifica, valoriza e confere notoriedade aos produtos e serviços, direta ou indiretamente ligados à Ria.

### QUAIS OS PRINCIPAIS OBJECTIVOS DA CAMPANHA?

- Aumentar a visibilidade e a notoriedade da Ria de Aveiro, em Portugal e no estrangeiro;
- Instituir uma cultura que potencie a união e a auto estima dos agentes económicos locais;
- Criar um selo distintivo que credencie e confira valor acrescentado aos produtos e a serviços da Ria;
- Dinamizar a economia da região.

### QUEM PODE ADERIR À CAMPANHA DA RIA DE AVEIRO?

Podem aderir à campanha promocional da “Ria de Aveiro” empresas e outras entidades dos Municípios da CI Região de Aveiro.

[www.riadeaveiro.pt](http://www.riadeaveiro.pt)

### CONTACTOS:

Comunidade Intermunicipal da Região de Aveiro  
Rua do Carmo, n° 20, 1° , Apartado 589  
3800-127 Aveiro

**GPS:** Latitude: 40° 38' 41" N Longitude: 8° 38' 52"

**Tlf:** +351 234 377 650

**Tlm:** +351 937 084 680

**Fax:** +351 234 377 659

**Correio Eletrónico:** [geral@riadeaveiro.pt](mailto:geral@riadeaveiro.pt)

ENTIDADE PROMOTORA:



APOIOS:

**PROMAR**



[www.riadeaveiro.pt](http://www.riadeaveiro.pt)

**Adira à campanha promocional da RIA DE AVEIRO e contribua para promover a economia da região**

[www.riadeaveiro.pt](http://www.riadeaveiro.pt)



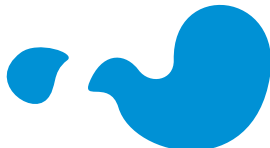
QUAL O SIGNIFICADO DO SELO DISTINTIVO DA  
RIA DE AVEIRO ?



Um moliceiro estilizado faz a junção da forma da proa com o efeito ondulante da Ria. Na ré, uma figura humana recorda-nos que o homem e a Ria se fundem numa história comum, cheia de tradições, que é também um exemplo de coragem e determinação. A cor vermelha potencia esta mensagem e faz ligação à bandeira portuguesa.



Um mão simbólica reflete a audácia e a bravura dos que enfrentam o mar. Este elemento decorativo da proa do moliceiro é também a mão invisível de um ser superior que sempre protegeu os portugueses nas suas aventuras marítimas. Mais uma vez a cor faz ligação à bandeira nacional.



Elemento que nos remete para a água e para o mar, através da cor azul e formato ondulante. A forma de pomba simboliza a serenidade, a paz e a inspiração, sempre presentes quando se observa a Ria de Aveiro.

PORQUÊ ADERIR?

Ao aderirem à campanha da Ria de Aveiro as empresas estão a contribuir para promover os produtos da região e para melhorar as condições de vida da população do Baixo Vouga. Além disso estão a conferir notoriedade aos seus produtos/serviços contribuindo para uma campanha coletiva que vai prestigiar todas as empresas da região.

COMO ADERIR?

As empresas que pretenderem aderir à campanha da Ria de Aveiro devem preencher a **FICHA DE ADESAO** disponível no website [www.riadeaveiro.pt](http://www.riadeaveiro.pt) e enviá-la para a CI Região de Aveiro, por e-mail ([geral@riadeaveiro.pt](mailto:geral@riadeaveiro.pt)) ou por fax (234 377 659), juntamente com uma certidão de registo comercial atualizada, a IES do último ano, as licenças de laboração do setor de atividade a que pertencem e as certidões de situação regularizada perante o Estado e a Segurança Social. A CI Região de Aveiro é a entidade responsável pela fiscalização da veracidade das informações relativamente a cada um dos produtos e/ou serviços para os quais foi solicitada a adesão, e entrará em contacto para qualquer esclarecimento necessário.

QUAIS OS BENEFÍCIOS DA ADESAO?

- Visibilidade na lista de aderentes que consta no website [www.riadeaveiro.pt](http://www.riadeaveiro.pt);
- Possibilidade de utilização do selo nos rótulos e embalagens dos produtos;
- Possibilidade de utilização do selo no estacionário e no material promocional;
- Participação nos encontros e em iniciativas mediáticas de divulgação da campanha;
- Acesso, em condições vantajosas, a eventos de promoção da campanha;
- Acesso aos prémios anuais promovidos no âmbito da campanha;
- Acesso a ações de formação que decorrem no âmbito da campanha;
- Acesso regular a informações detalhadas sobre o estado de andamento da campanha.

QUAIS AS CONDIÇÕES DE ADESAO?

- Ter a sede localizada num país da União Europeia;
- Desenvolver atividade nos concelhos de Águeda, Albergaria-a-Velha, Anadia, Aveiro, Estarreja, Ílhavo, Murtosa, Oliveira do Bairro, Ovar, Sever do Vouga ou Vagos;
- Ter uma atividade direta ou indiretamente associada à Ria de Aveiro;
- Ter a situação regularizada perante as Finanças e a Segurança Social;
- Cumprir a legislação em vigor para o setor de atividade onde a empresa está inserida.

QUAL É A QUOTA DA ADESAO?

A CI Região de Aveiro oferece a quotização durante o período de financiamento pelo PROMAR.			
50€/ano	Faturação inferior a 100.000€	350€/ano	Faturação superior ou igual a 750.000 e inferior a 1 milhão de euros
100€/ano	Faturação superior ou igual a 100.000 e inferior a 250.000€	500€/ano	Faturação superior ou igual a 1 milhão e inferior a 2 milhões de euros
150€/ano	Faturação superior ou igual a 250.000 e inferior a 500.000€	1000€/ano	Faturação superior a 2 milhões de euros
250€/ano	Faturação superior ou igual a 500.000 e inferior a 750.000€		

As quotizações destinam-se a assegurar a continuidade da campanha “Ria de Aveiro” depois de 2014, no desenvolvimento de iniciativas de promoção e marketing dos produtos da região.