



creative  
science park  
aveiro region

**Hugo Filipe Coelho**  
**[hugo.coelho@pci.pt](mailto:hugo.coelho@pci.pt)**



# O momento fundador



Preparado em parceria pela

**Universidade de Aveiro e  
Comunidade  
Intermunicipal da Região  
de Aveiro**

numa liderança partilhada.



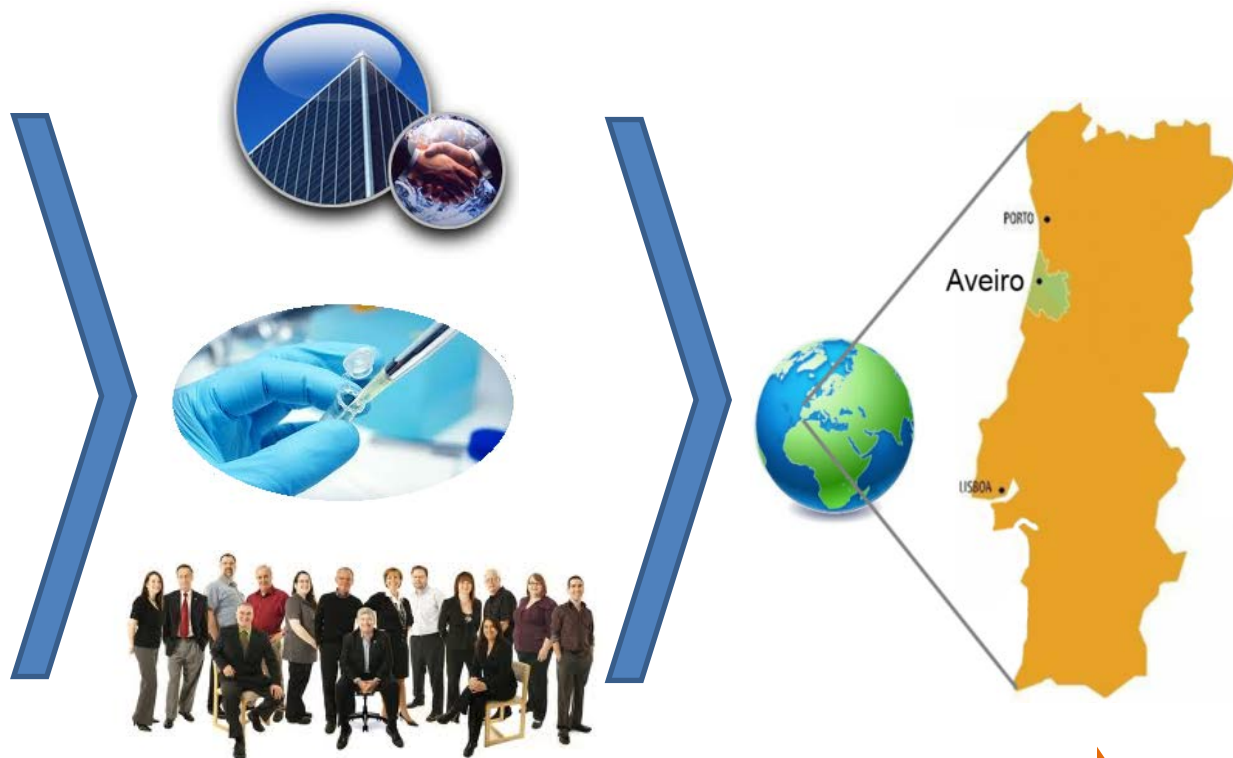
universidade de aveiro  
theoria poiesis praxis



# Objectivos de Referência

Apoio ao  
desenvolvimento regional  
com base na inovação e  
no conhecimento  
científico.

Valorização económica do  
conhecimento científico  
da Universidade de Aveiro



# Princípios para a Competitividade Regional

1. **Empresas existentes** – valorizar e potenciar através do conhecimento científico e tecnológico;
2. **Sistema Científico** – mobilizar para as dinâmicas de inovação com base na procura;
3. **Políticas Públicas** – valorizar políticas mais intensivas em conhecimento científico e tecnológico e as oportunidades económicas associadas;

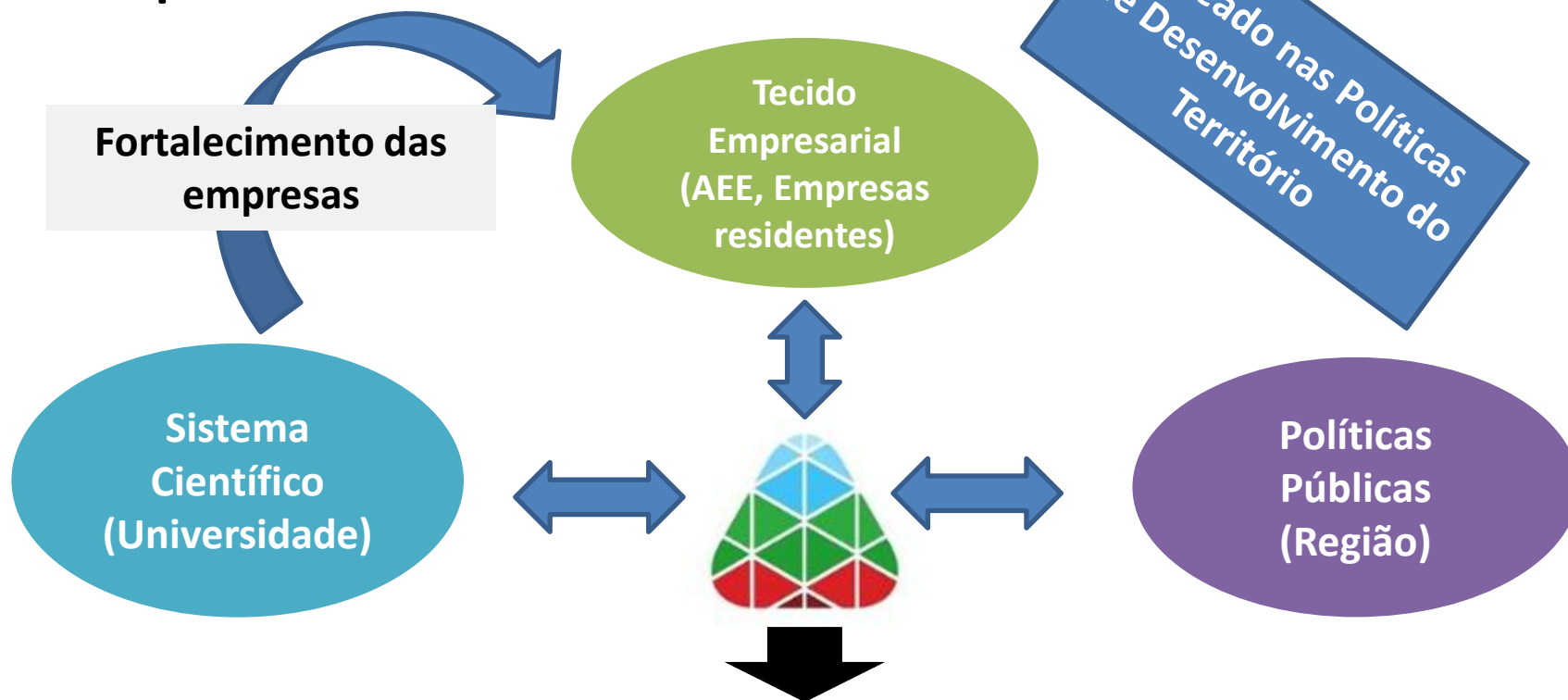


# Princípios para a Competitividade Regional

4. **Comunidades locais** – valorizar o empreendedorismo e potenciar as dinâmicas de inovação social;
5. **Outros atores e Organizações** – valorizar agentes instalados ou emergentes com incidência na Região (AAEE, Pólos e Clusters,...);
6. **Internacionalização** – inserção em redes internacionais que promovam as parcerias institucionais de apoio ao *soft landing* e à inserção em projectos ou programas.



# uma rede integrada de competitividade



A transferência de conhecimento e tecnologia entre o sistema científico e tecnológico e o sector empresarial, melhorando o desenvolvimento e crescimento das empresas com base na inovação, assente nas políticas regionais de desenvolvimento e competitividade.





# PCI – Parque de Ciência e Inovação



## Sistema Científico

Universidade de Aveiro

## Território

CI Região de Aveiro

Câmara Municipal Ílhavo

Câmara Municipal Aveiro

## Tecido Empresarial

Martifer

Visabeira

PT inovação

Civilria

Durit

Rosas

Ramalhos

Exporlux

## Institucional

Portus Park

AIDA

Inova Ria

ANJE

APA

CGD

Novo Banco



## Setores Representados

Sistema Científico

Território

Tecido Empresarial



# Localização



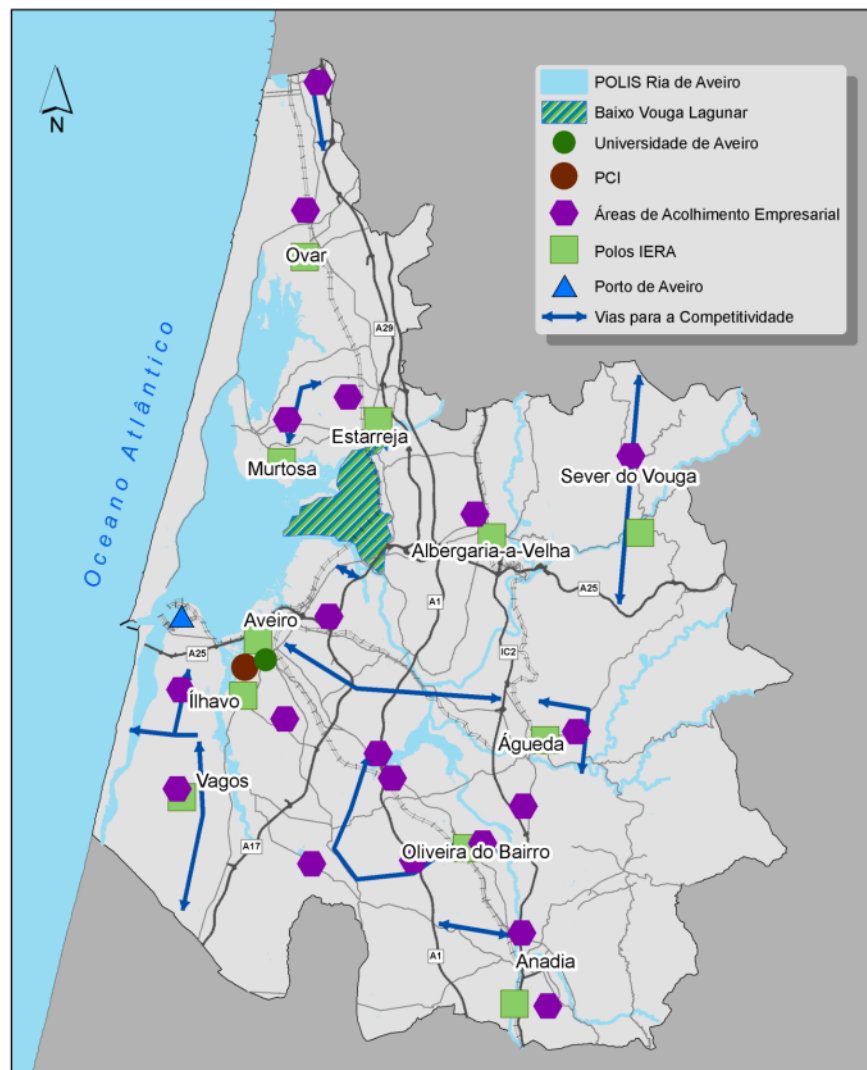


# Projeto da Região para a Região



**Região de Aveiro - Área de Inovação**

## Estratégia Integrada de Desenvolvimento Territorial



# Um excelente modelo de transferência de Conhecimento



## **Pólo Ciência**

Espaço vocacionado para a formação avançada, investigação e desenvolvimento tecnológico, localizado na Universidade de Aveiro, constituído pelos seus Laboratórios Associados, Unidades de Investigação, Departamentos e Escolas.

## **Pólo Experimentação**

Espaço vocacionado para a interação entre saberes interdisciplinares, organizações e dinâmicas diversificadas, promovendo a investigação aplicada e a inovação.

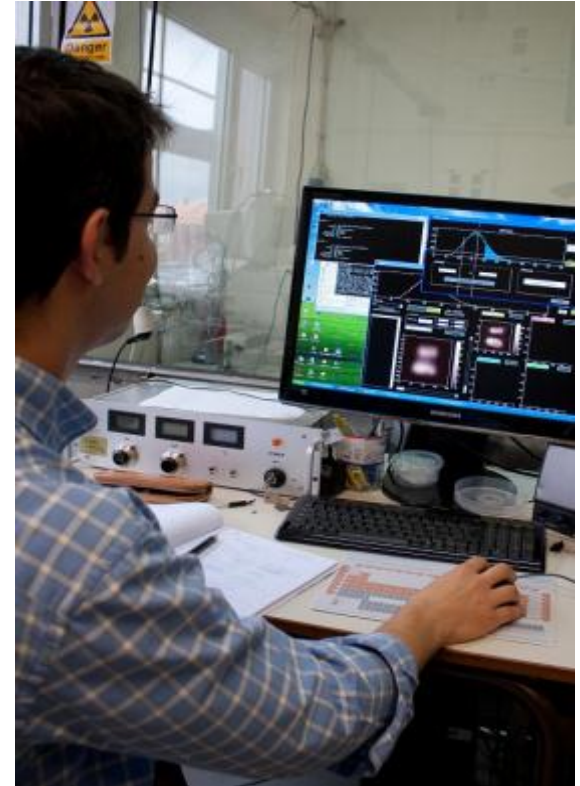
## **Pólo Empresarial**

Espaço vocacionado para a instalação de empresas e desenvolvimento de projectos empresariais.



# Apostas Estratégicas

- Articulação com as principais áreas de competência de investigação da Universidade de Aveiro, com as Políticas Territoriais e Tecido Empresarial.
  - TICE
  - Materiais
  - Mar
  - Energia
  - Agro-Industrial



Objetivos partilhados  
pelos atores regionais





# Espaços e Serviços

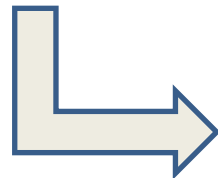
- **Espaços**

- Incubadora
- Design Factory
- Laboratórios de Uso Comum
- *(Escritórios, Auditório, Salas de Reuniões, Restauração, espaços desportivos, etc)*



- **Serviços**

- Serviços de Inovação
- Serviços Partilhados



**Uma Oferta Global**

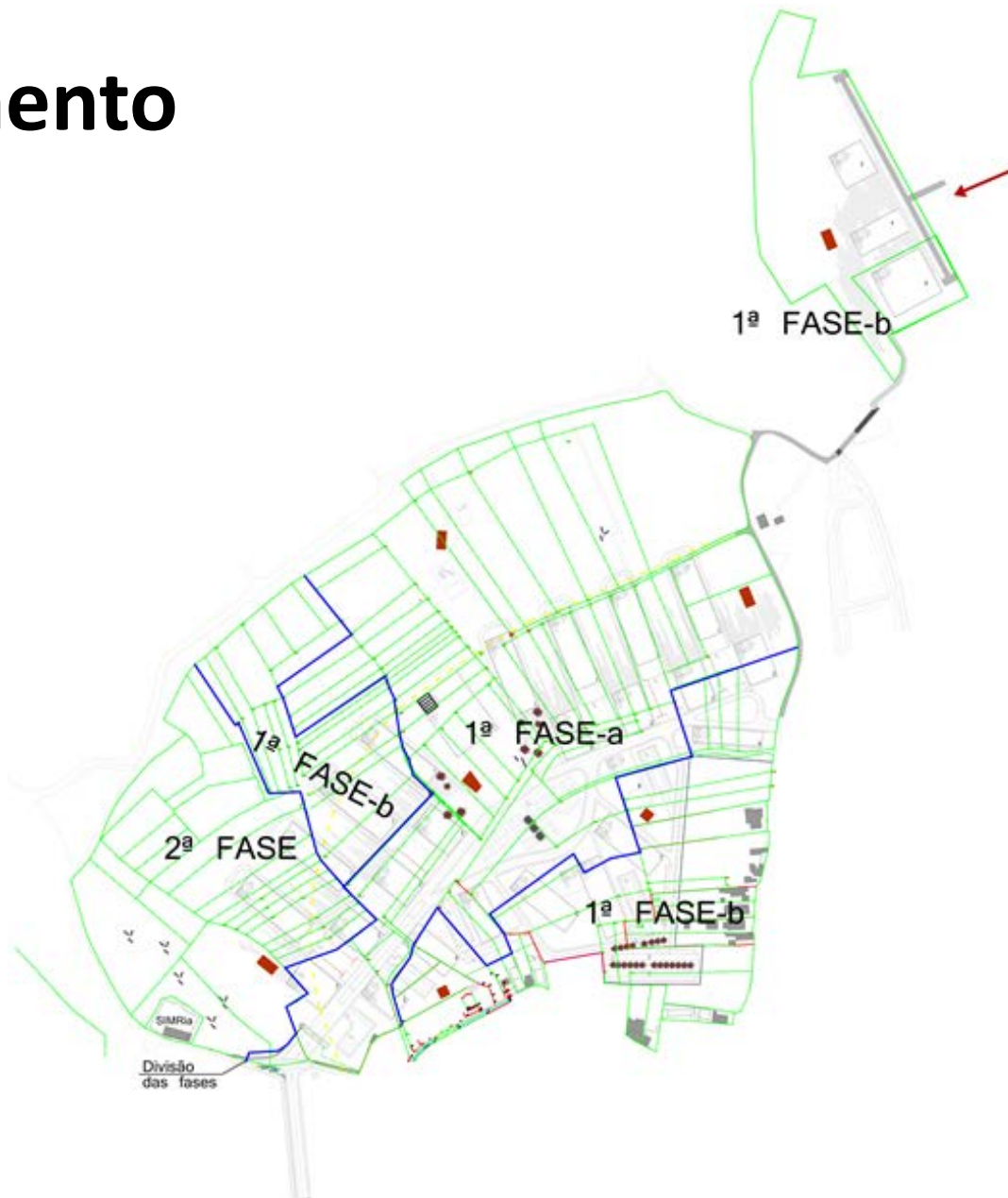
# Master Plan



creative  
science park  
aveiro region



# Faseamento



# Aspetos Construtivos

	1ª Fase		2ª Fase (m²)	Total (m²)
	Prioridade A (m²)	Prioridade B (m²)		
Espaços verdes	110.898	41.771	42.559	195.228
Lotes	17.888	23.503	7.700	49.091
Arruamentos	6.386	5.298	-	11.684
Passeios	24.740	15.711	4.644	45.095
Ciclovias	1.572	283	-	1.855
Estacionamentos	7.750	8.807	1.700	18.257
Total	169.234	95.373	56.603	321.210





# Investimento

## 1.ª FASE DE INVESTIMENTO PRIORIDADE A

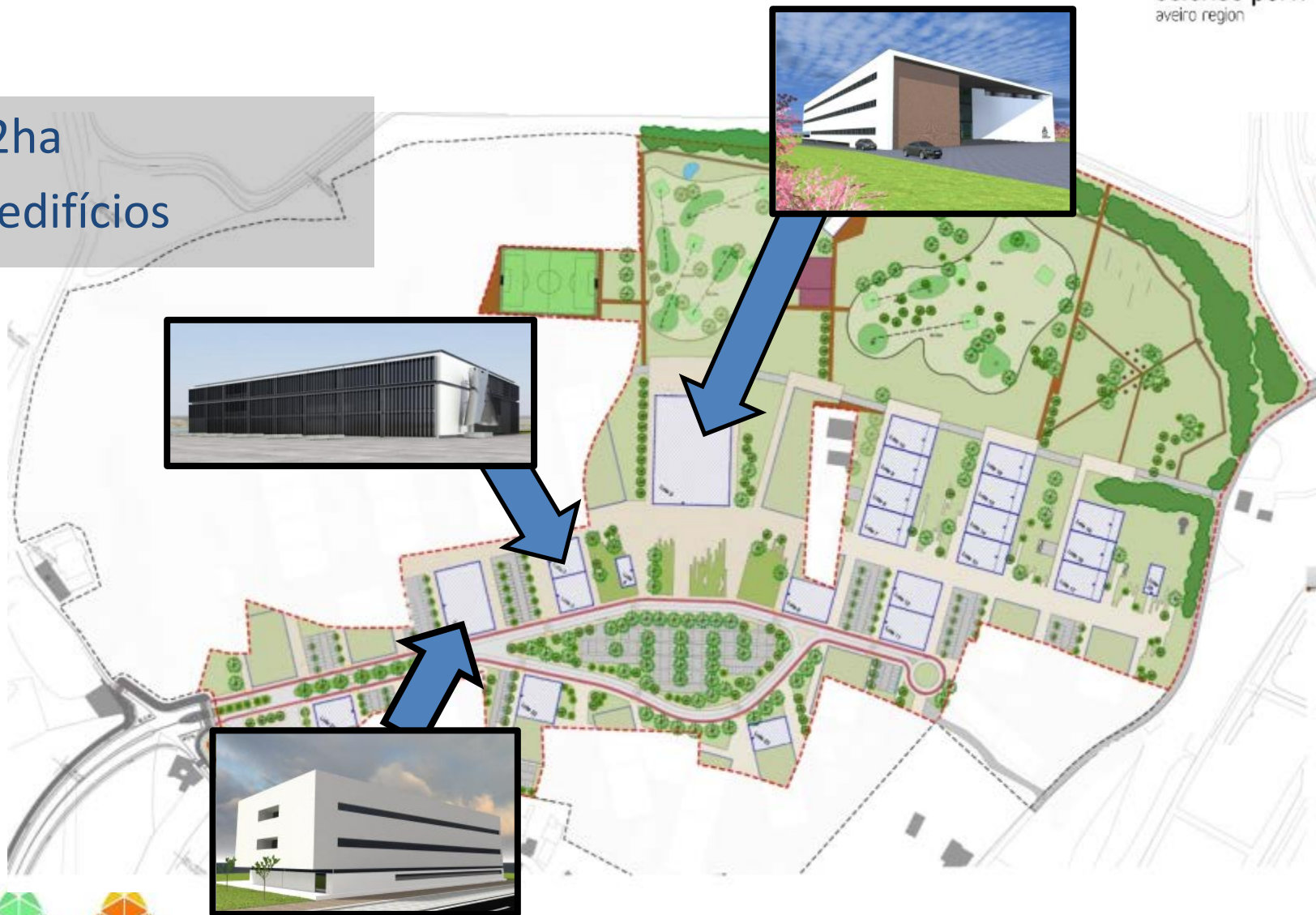
	TOTAL	ELEGÍVEL	FINANCIAMENTO QREN
<b>INVESTIMENTO</b>	<b>19.704.606 €</b>	<b>18.112.737 €</b>	<b>15.395.826 €</b>
<b>&gt; EIXO MATERIAL</b>	<b>16.764.568 €</b>	<b>15.357.106 €</b>	<b>13.053.540 €</b>
TERRENOS (+ Custos)	2.803.563 €	1.396.101 €	1.186.685 €
INFRAESTRUTURAS DE ÍLHAVO	4.461.326 €	4.461.326 €	3.792.127 €
EDIFÍCIO CENTRAL	4.505.659 €	4.505.659 €	3.829.810 €
LUC - EDIFÍCIO TICE	1.924.141 €	1.924.141 €	1.635.520 €
LUC - EDF. MATERIAIS+AGRO	3.010.443 €	3.010.443 €	2.558.877 €
INFRAESTRUTURAS DE AVEIRO E LUC - EDF ENERGIA+MAR	59.436 €	59.436 €	50.521 €
<b>&gt; EIXO IMATERIAL</b>	<b>2.940.038 €</b>	<b>2.755.631 €</b>	<b>2.342.286 €</b>
PROGRAMA INCUBAÇÃO E SERVIÇOS PARTILHADOS			
PROGRAMA DESIGN FACTORY			
PROGRAMA CONHECIMENTO E INOVAÇÃO			
PROGRAMA INTERNACIONALIZAÇÃO			
PROGRAMA COMERCIALIZAÇÃO E MARKETING			
IMPLEMENTAÇÃO DA OPERAÇÃO			



# 1ª Fase Prioridade A

∞ 32ha

∞ 3 edifícios



# Via de Acesso

(Câmara Municipal de Ílhavo)



creative  
science park  
aveiro region





# Infraestruturas

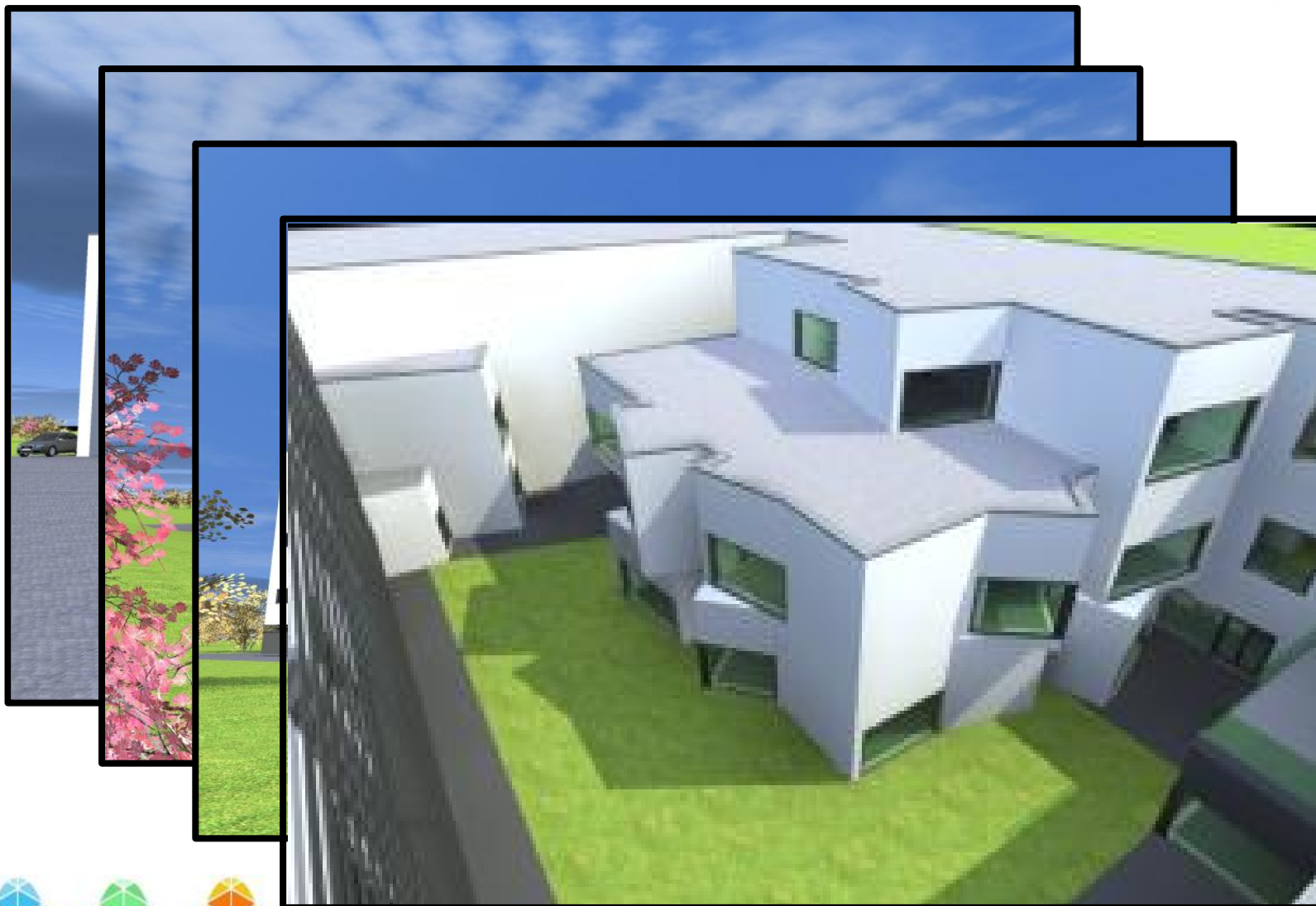


creative  
science park  
aveiro region





# Edifício Central



# Edifício Central (Empreitada)



# Edifício LUC Materiais e Agroalimentar



# Edifício LUC Materiais e Agroalimentar (Empreitada)





# Edifício LUC TICE



# Edifício LUC TICE (Empreitada)



# IASP Full Member



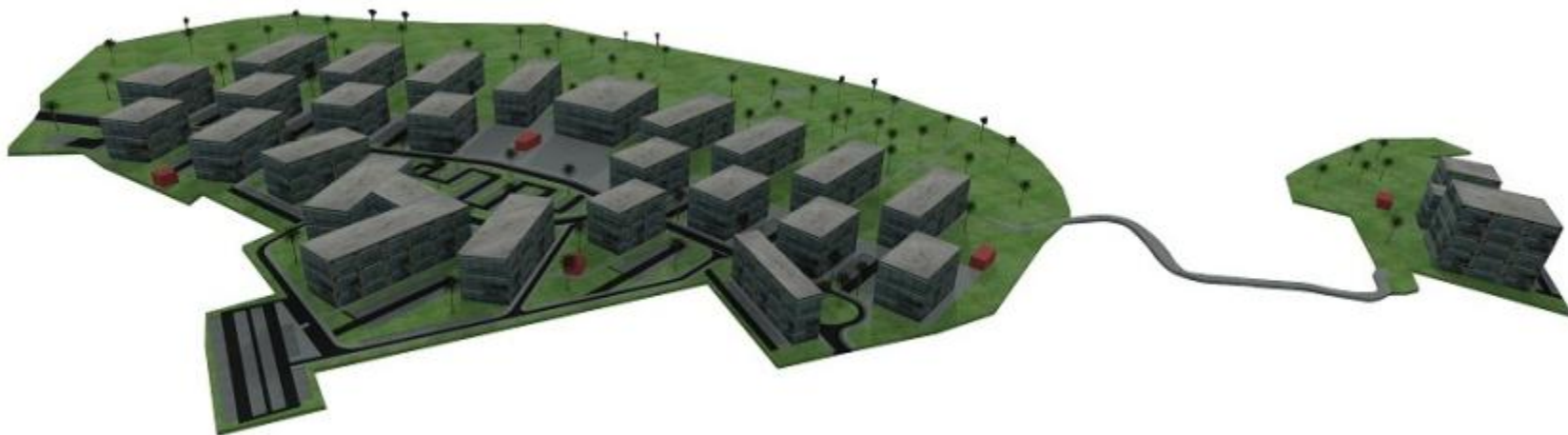
***“Transformation of STPs - A model for the new economy:***

***S&T Parks must evolve into...***

***Open networks linking people and ideas inside and outside their territorial  
frontiers. ...”***

(Madrid Network, 2011, *New areas of technology and innovation in the STP*, XXVIII IASP World Conference 2011)





# Creative Science Park – Aveiro Region

Obrigado

