

GRANDE ROTA DA RIA DE AVEIRO



PILARES DA GRRA



**PERCURSO
AZUL**

**PERCURSO
DOURADO**

**PERCURSO
VERDE**

**12 PERCURSOS
NÁUTICOS**



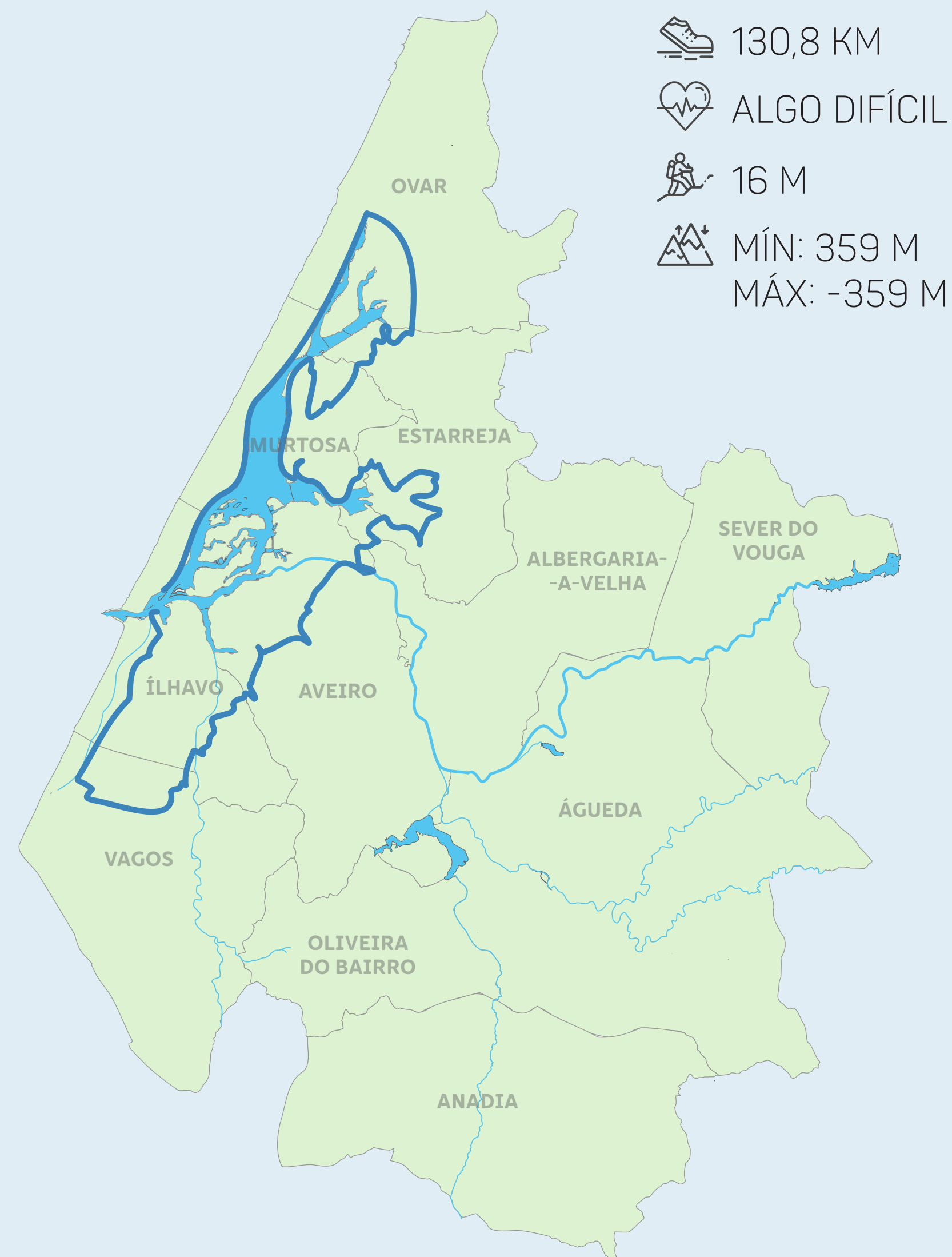
561,2 KM
A PÉ OU DE BICICLETA

85 KM
PARA CANOAGEM



GR
57

PERCURSO AZUL



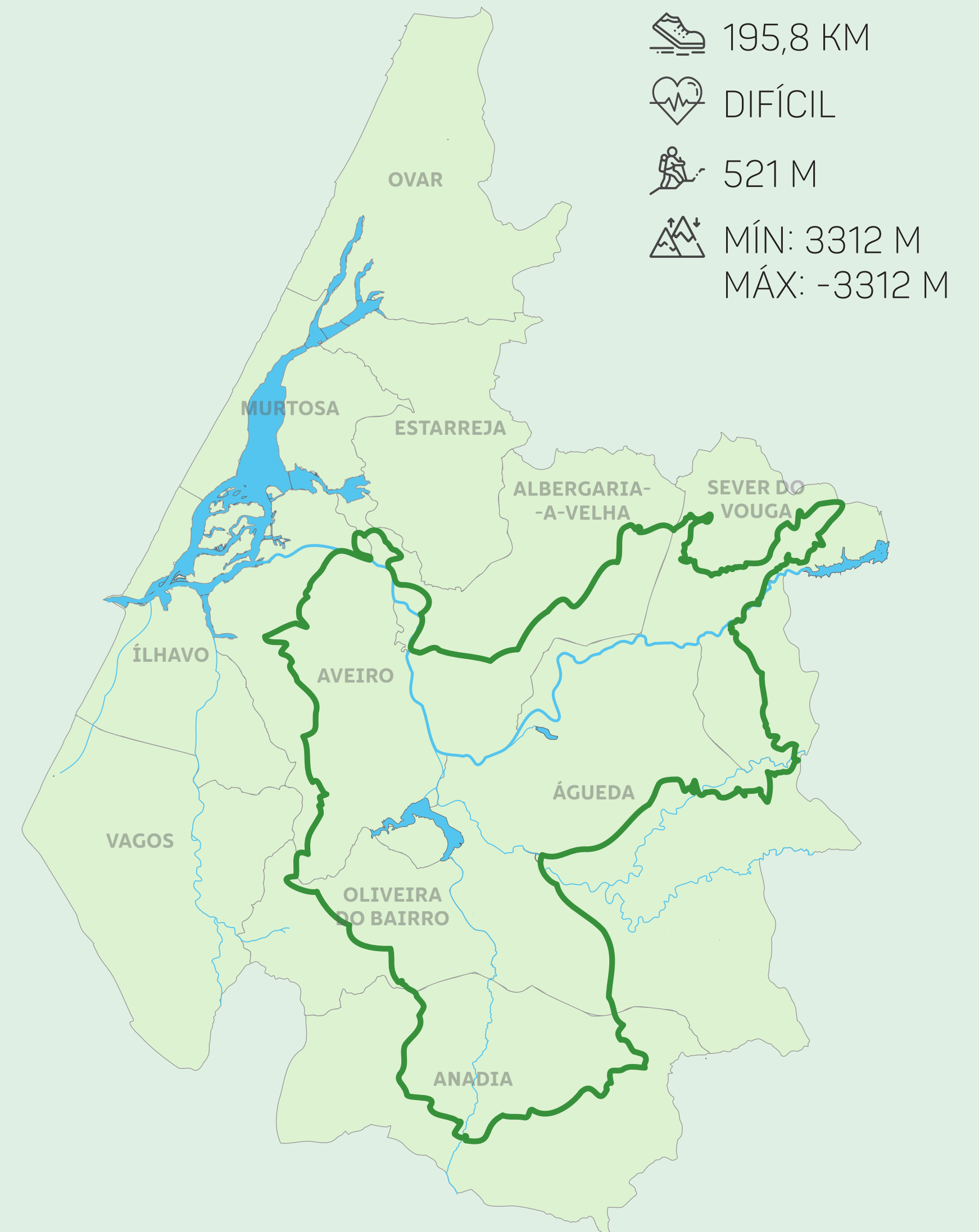
GR
58

PERCURSO DOURADO

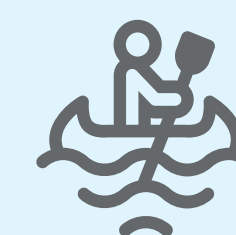


GR
59

PERCURSO VERDE



PERCURSOS NÁUTICOS



12 PERCURSOS
85 KM





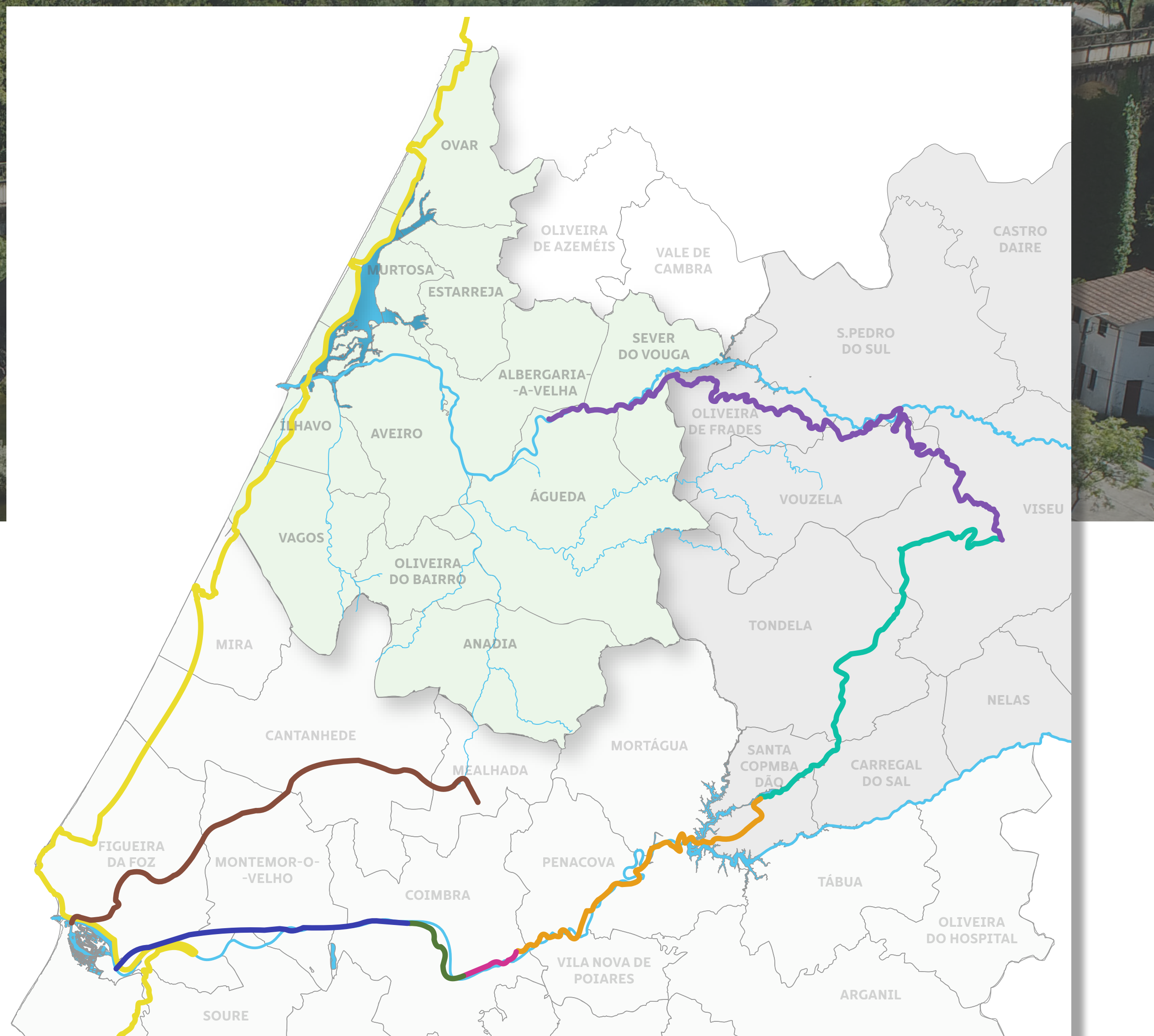
PROJETO DE INFRAESTRUTURAÇÃO, MONITORIZAÇÃO E GESTÃO INTEGRADA DOS TRAÇADOS ESTRUTURANTES DA GRANDE ROTA DA RIA DE AVEIRO EUROVELO 1 - ECOPISTA DO VOUGA - DÃO - MONDEGO

LINHA DE APOIO À VALORIZAÇÃO TURÍSTICA DO INTERIOR
PROGRAMA VALORIZAR



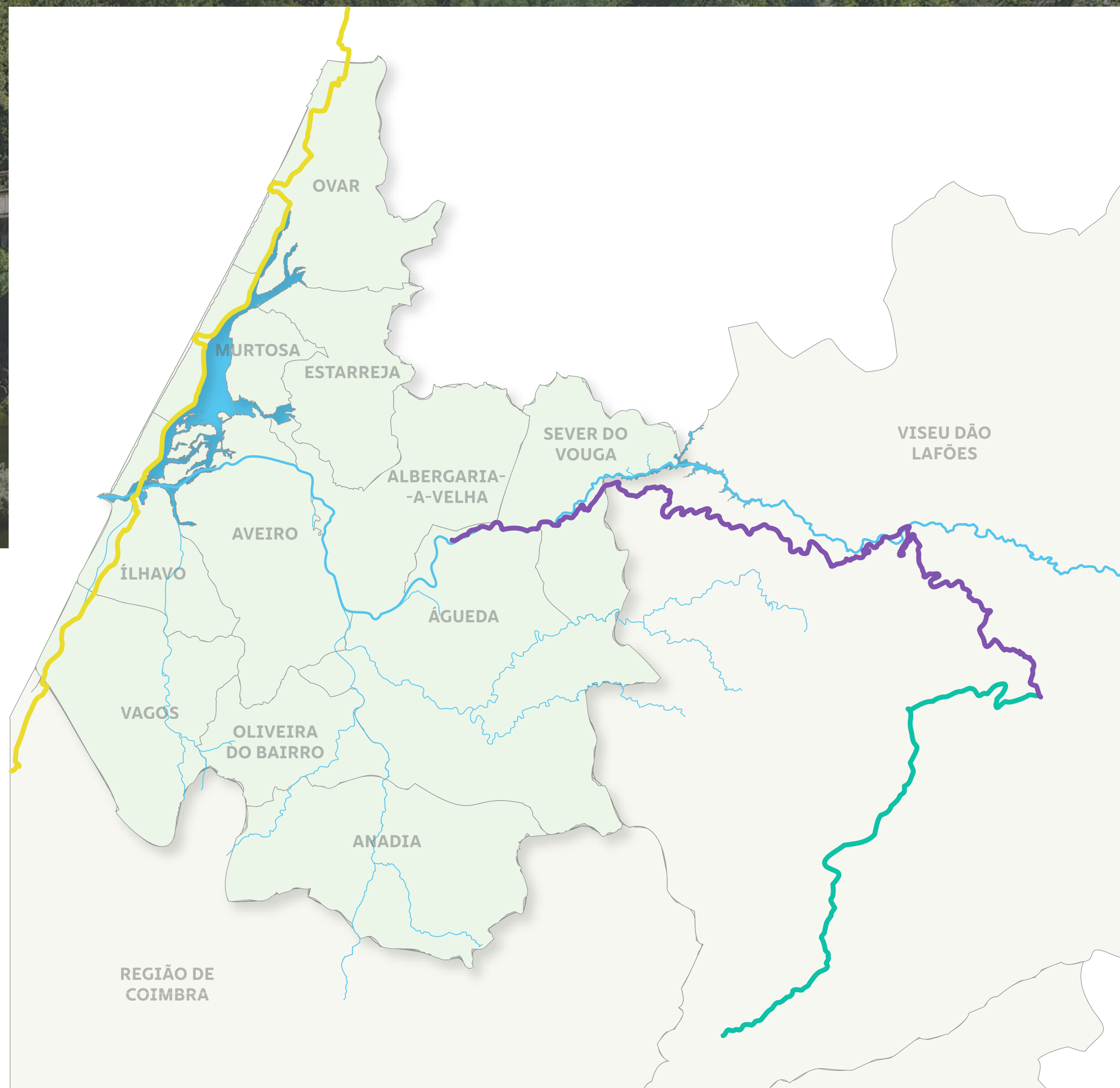
Comunidade Intermunicipal
da Região de Aveiro








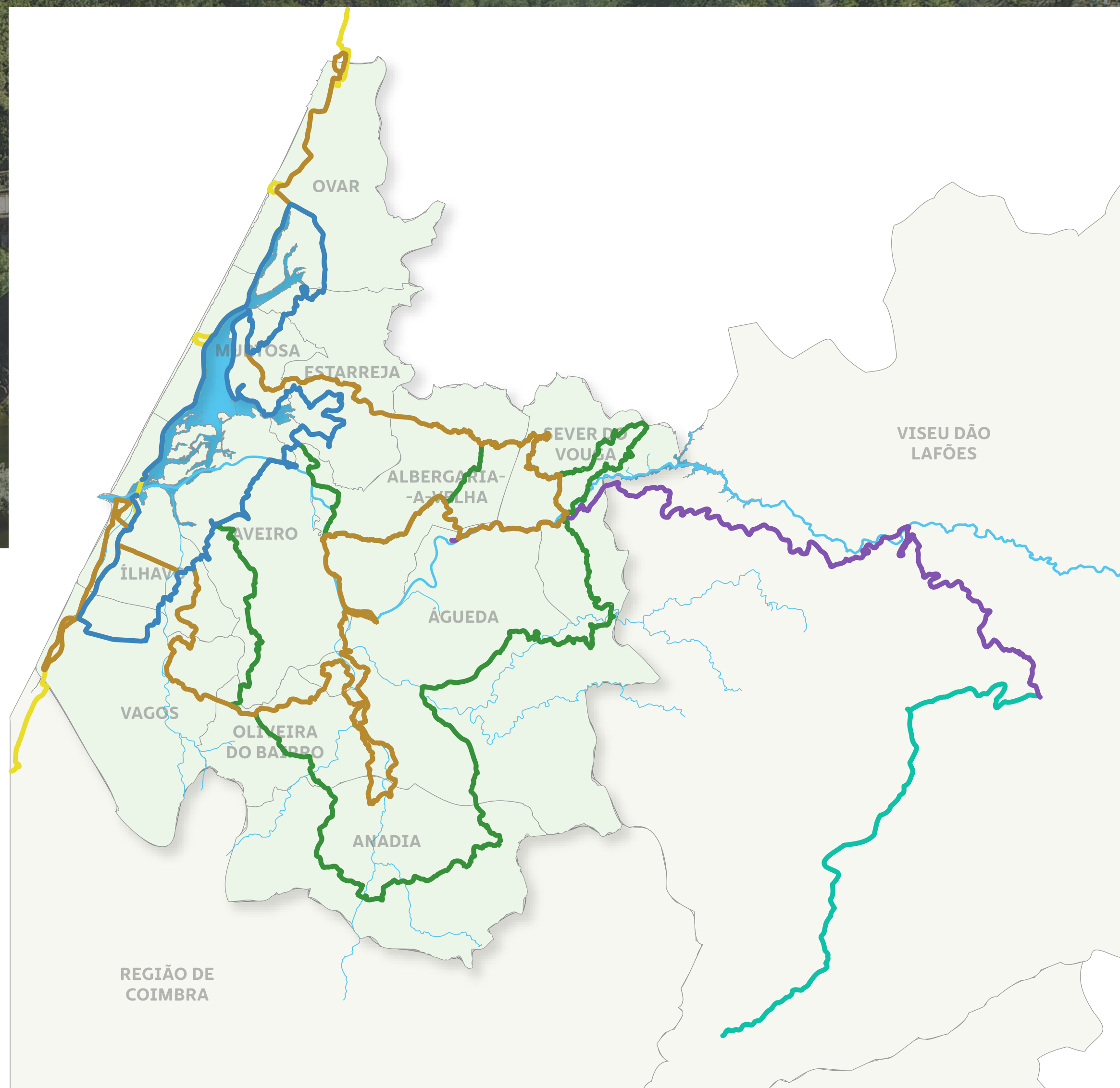
CONTEXTO MACRO-REGIONAL

- EUROVELO 1 - ROTA DA COSTA ATLÂNTICA
- ECOPISTA DO VOUGA
- ECOPISTA DO DÃO
- ECOVIA DO MONDEGO
- CICLOVIA DO MONDEGO
- LIGAÇÃO ECOVIA DO MONDEGO
- CICLOVIA LIGAÇÃO COIMBRA B - PORTELA
- ECOPISTA RAMAL PAMPILHOSA



CONTEXTO MICRO-REGIONAL

-  EUROVELO 1 - ROTA DA COSTA ATLÂNTICA
-  ECOPISTA DO VOUGA
-  ECOPISTA DO DÃO



CONTEXTO SUBREGIONAL

- EUROVELO 1 - ROTA DA COSTA ATLÂNTICA
- ECOPISTA DO VOUGA
- ECOPISTA DO DÃO
- GRRA - PERCURSO AZUL
- GRRA - PERCURSO DOURADO
- GRRA - PERCURSO VERDE



INTERVENÇÕES FÍSICAS



IF.P01

EN327: LIGAÇÃO DE SÃO JACINTO (AVEIRO) – POUSADA DA RIA (MURTOSA);
CERCA DE 7,8 KM



IF.P02

EN327: LIGAÇÃO DA POUSADA DA RIA – TORREIRA SUL (MURTOSA);
CERCA DE 3,8 KM



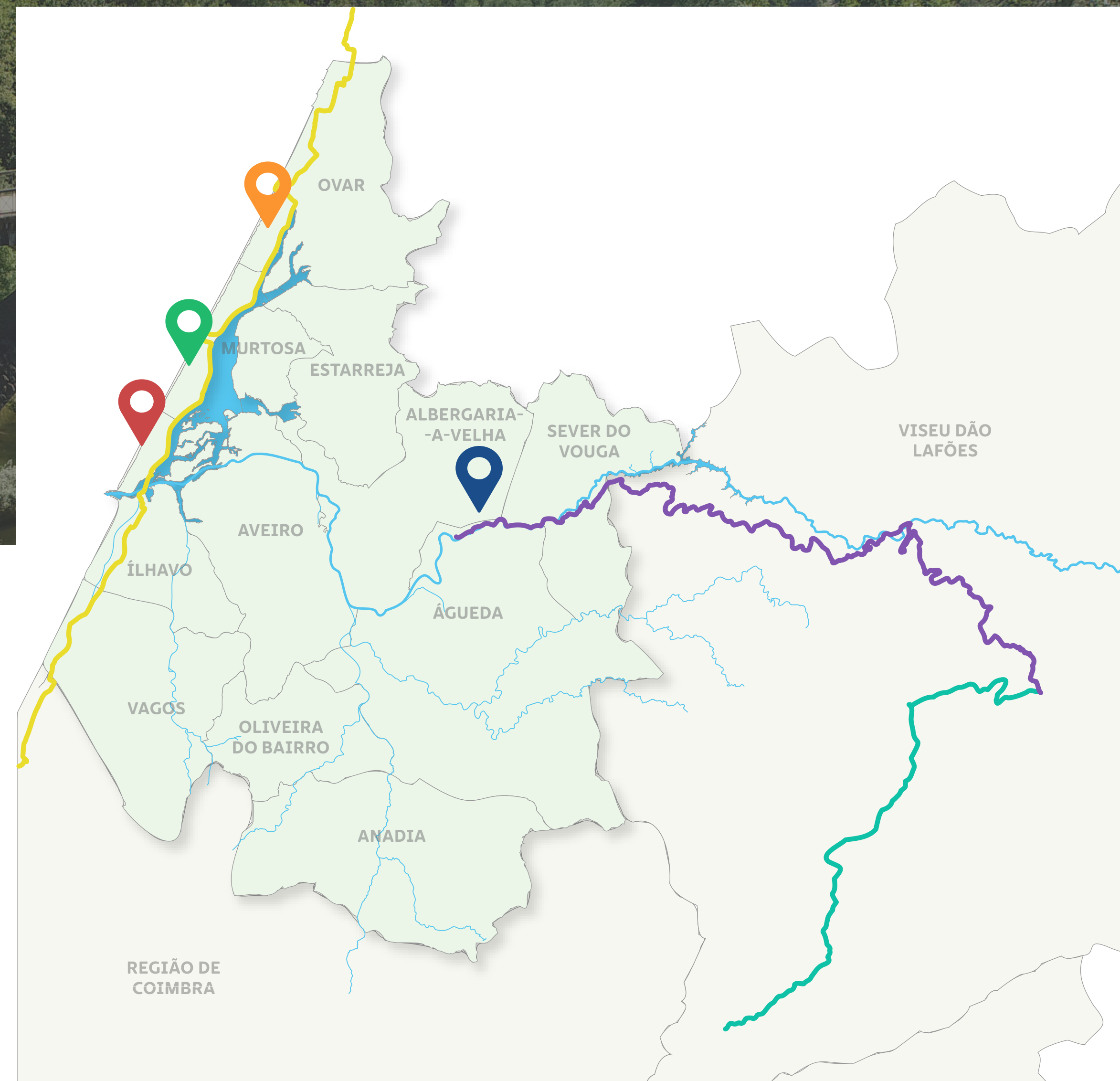
IF.P03

EN327: LIGAÇÃO DA PONTE DA VARELA (MURTOSA) – ROTUNDA DO CARREGAL (OVAR);
CERCA DE 8,5 KM



IF.P04

LIGAÇÃO DA SERNADA DO VOUGA (ÁGUEDA) – FOZ (SEVER DO VOUGA);
CERCA DE 4,6 KM



EUROVELO 1 - ROTA DA COSTA ATLÂNTICA ECOPISTA DO VOUGA ECOPISTA DO DÃO



INTERVENÇÕES FÍSICAS

IF.P01

EN327: LIGAÇÃO DE SÃO JACINTO (AVEIRO) – POUSADA DA RIA (MURTOSA); CERCA DE 7,8 KM

IF.P03

EN327: LIGAÇÃO DA PONTE DA VARELA (MURTOSA) – ROTUNDA DO CARREGAL (OVAR); CERCA DE 8,5 KM

IF.P02

EN327: POUSADA DA RIA – TORREIRA SUL (MURTOSA); CERCA DE 3,8 KM

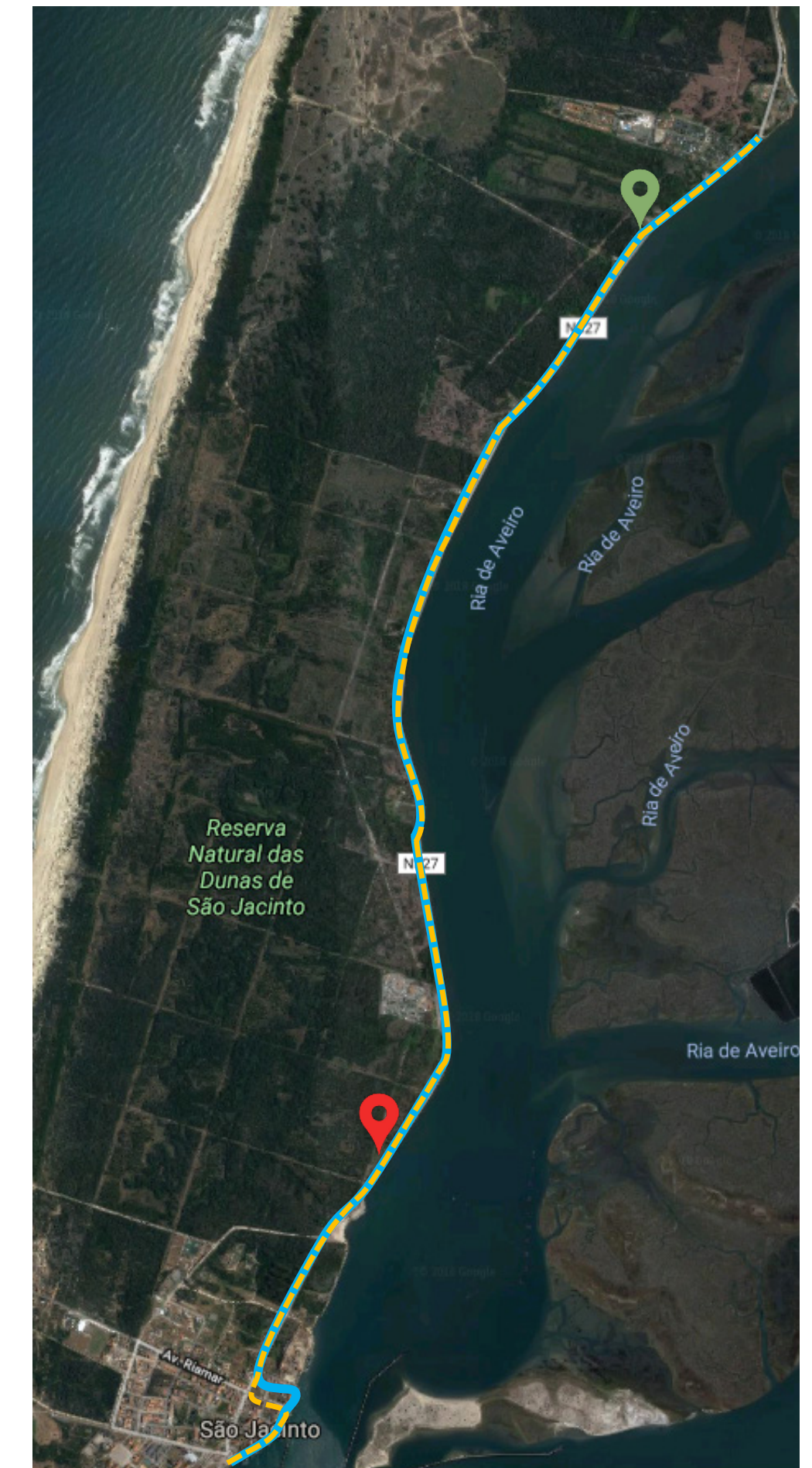
IF.P04

LIGAÇÃO DA SERNADA DO VOUGA (ÁGUEDA) – FOZ (SEVER DO VOUGA); CERCA DE 4,6 KM

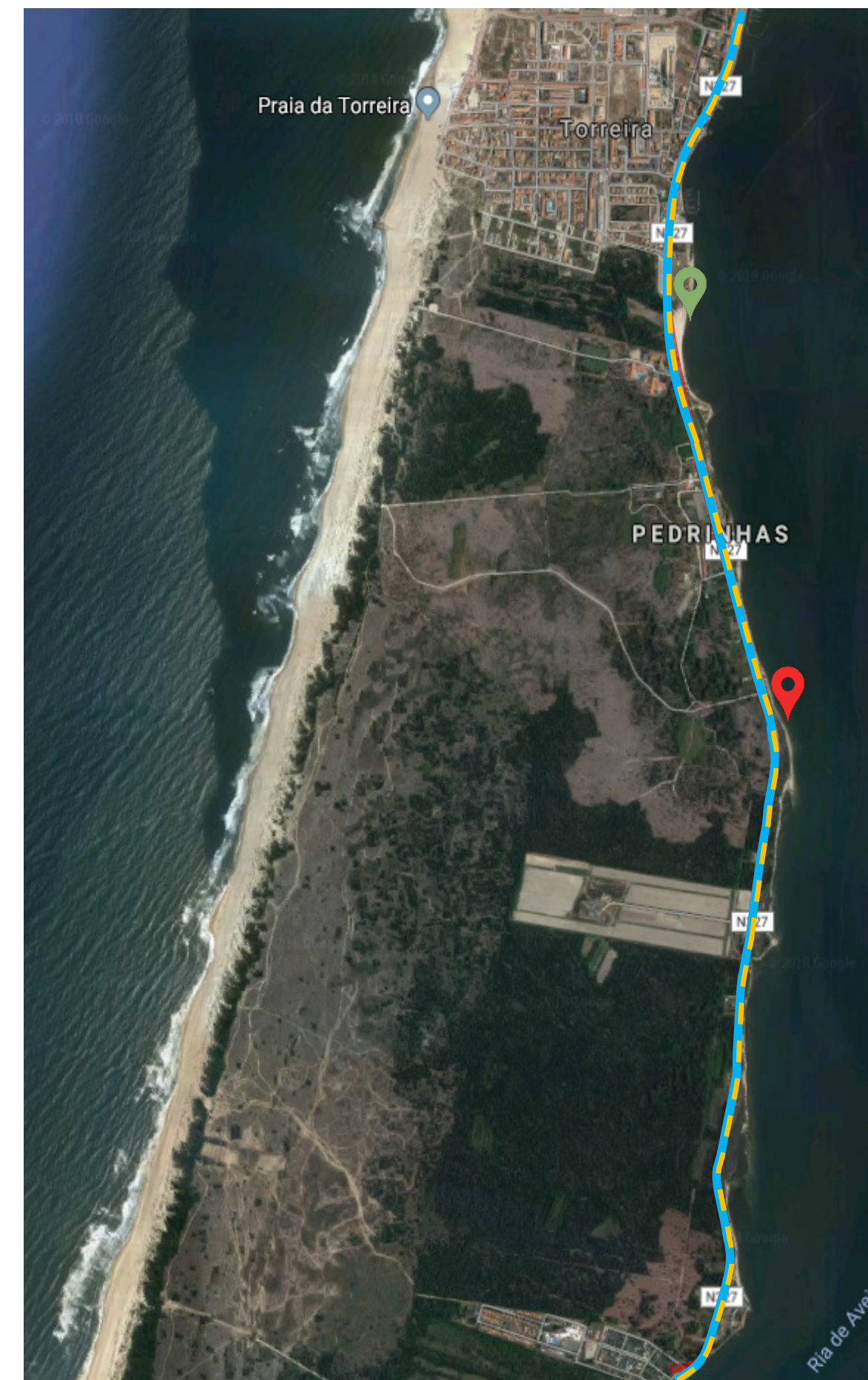


BREVE DESCRIÇÃO DA INTERVENÇÃO PROPOSTA

CONSTRUÇÃO DE CICLOVIA SEGREGADA, DO LADO POENTE DA EN327, PARALELA AO EIXO RODOVIÁRIO, EM PAVIMENTO BETUMINOSO; INSTALAÇÃO DE SINALÉTICA VERTICAL E MARCAÇÕES NO ASFALTO



 EUROVELO 1 - ROTA DA COSTA ATLÂNTICA  ECOPISTA DO VOUGA  ECOPISTA DO DÃO



INTERVENÇÕES FÍSICAS



IF.P01

EN327: LIGAÇÃO DE SÃO JACINTO (AVEIRO) – POUSADA DA RIA (MURTOSA); CERCA DE 7,8 KM



IF.P02

EN327: POUSADA DA RIA – TORREIRA SUL (MURTOSA); CERCA DE 3,8 KM



IF.P03

EN327: LIGAÇÃO DA PONTE DA VARELA (MURTOSA) – ROTUNDA DO CARREGAL (OVAR); CERCA DE 8,5 KM



IF.P04

LIGAÇÃO DA SERNADA DO VOUGA (ÁGUEDA) – FOZ (SEVER DO VOUGA); CERCA DE 4,6 KM

BREVE DESCRIÇÃO DA INTERVENÇÃO PROPOSTA

CONSTRUÇÃO DE CICLOVIA SEGREGADA, DO LADO NASCENTE DA EN327, PARALELA AO EIXO RODOVIÁRIO, EM PAVIMENTO BETUMINOSO E À COTA DA ESTRADA; INSTALAÇÃO DE SINALÉTICA VERTICAL E MARCAÇÕES NO ASFALTO.

EUROVELO 1 - ROTA DA COSTA ATLÂNTICA ECOPISTA DO VOUGA ECOPISTA DO DÃO



INTERVENÇÕES FÍSICAS

IF.P01

EN327: LIGAÇÃO DE SÃO JACINTO (AVEIRO) – POUSADA DA RIA (MURTOSA); CERCA DE 7,8 KM

IF.P03

EN327: LIGAÇÃO DA PONTE DA VARELA (MURTOSA) – ROTUNDA DO CARREGAL (OVAR); CERCA DE 8,5 KM

IF.P02

EN327: POUSADA DA RIA – TORREIRA SUL (MURTOSA); CERCA DE 3,8 KM

IF.P04

LIGAÇÃO DA SERNADA DO VOUGA (ÁGUEDA) – FOZ (SEVER DO VOUGA); CERCA DE 4,6 KM



BREVE DESCRIÇÃO DA INTERVENÇÃO PROPOSTA

CONSTRUÇÃO DE CICLOVIA SEGREGADA, DO LADO NASCENTE DA EN327, PARALELA AO EIXO RODOVIÁRIO, EM PAVIMENTO BETUMINOSO; INSTALAÇÃO DE SINALÉTICA VERTICAL E MARCAÇÕES NO ASFALTO



 EUROVELO 1 - ROTA DA COSTA ATLÂNTICA

 ECOPISTA DO VOUGA

 ECOPISTA DO DÃO



INTERVENÇÕES FÍSICAS

IF.P01

EN327: LIGAÇÃO DE SÃO JACINTO (AVEIRO) – POUSADA DA RIA (MURTOSA); CERCA DE 7,8 KM

IF.P03

EN327: LIGAÇÃO DA PONTE DA VARELA (MURTOSA) – ROTUNDA DO CARREGAL (OVAR); CERCA DE 8,5 KM

IF.P02

EN327: POUSADA DA RIA – TORREIRA SUL (MURTOSA); CERCA DE 3,8 KM

IF.P04

LIGAÇÃO DA SERNADA DO VOUGA (ÁGUEDA) – FOZ (SEVER DO VOUGA); CERCA DE 4,6 KM



BREVE DESCRIÇÃO DA INTERVENÇÃO PROPOSTA

ENTRE A SERNADA DO VOUGA E O NÓ DA A25, NO CARVOEIRO, ESTÃO PREVISTAS INTERVENÇÕES PONTUAIS DE MELHORIA DA ESTRADA (PAVIMENTO FENDILHADO OU DEPRESSÃO ACENTUADA), INSTALAÇÃO DE SINALÉTICA VERTICAL E MARCAÇÕES NO ASFALTO; DO NÓ DA A25 ATÉ À FOZ (ATUAL ECOPISTA DO VOUGA) SERÁ CONSTRUÍDA UMA CICLOVIA DEDICADA (UTILIZANDO A ANTIGA LINHA FERROVIÁRIA DO VOUGA)



 EUROVELO 1 - ROTA DA COSTA ATLÂNTICA  ECOPISTA DO VOUGA  ECOPISTA DO DÃO



ESTRUTURA ORÇAMENTAL

ÁREAS ESTRATÉGICAS	ESTIMATIVA ORÇAMENTAL	PESO RELATIVO
IF.P01 (SÃO JACINTO - POUSADA DA RIA)	113 760,35€	8,7%
MUNICÍPIO DE AVEIRO	80 396,50€	70,7%
MUNICÍPIO DA MURTOSA	33 363,85€	29,3%
IF.P02 (POUSADA DA RIA - TORREIRA)	329 157,75€	25,2%
MUNICÍPIO DA MURTOSA	329 157,75€	100,0%
IF.P03 (PONTE DA VARELA - OVAR)	692 615,37€	53,1%
MUNICÍPIO DA MURTOSA	308 139,92€	44,5%
MUNICÍPIO DE OVAR	384 475,45€	55,5%
IF.P04 (SERNADA DO VOUGA - FOZ)	145 218,33€	11,1%
MUNICÍPIO DE ÁGUEDA	145 218,33€	100,0%
GESTÃO DA OPERAÇÃO (TRANSVERSAL)	24 600,00€	1,9%
GESTÃO INTEGRADA DA OPERAÇÃO	24 600,00€	100,0%
INVESTIMENTO GLOBAL	1 305 351,80€	100,0%



ESTRUTURA ORÇAMENTAL

MUNICÍPIOS

ESTIMATIVA ORÇAMENTAL

PESO RELATIVO

ÁGUEDA



CÂMARA MUNICIPAL

MUNICÍPIO DE ÁGUEDA

151 368,33€

11,6%

AVEIRO



CÂMARA MUNICIPAL

MUNICÍPIO DE AVEIRO

86 546,50€

6,6%



MUNICÍPIO DA MURTOSA

676 811,52€

51,9%



OVAR

CÂMARA MUNICIPAL

MUNICÍPIO DE OVAR

390 625,45€

29,9%

INVESTIMENTO GLOBAL

1 305 351,80€

100,0%



PROJETO DE INFRAESTRUTURAÇÃO, MONITORIZAÇÃO E GESTÃO INTEGRADA DOS TRAÇADOS ESTRUTURANTES DA GRANDE ROTA DA RIA DE AVEIRO EUROVELO 1 - ECOPISTA DO VOUGA - DÃO - MONDEGO

LINHA DE APOIO À VALORIZAÇÃO TURÍSTICA DO INTERIOR
PROGRAMA VALORIZAR



ÁGUEDA
CÂMARA MUNICIPAL

AVEIRO
CÂMARA MUNICIPAL

MURTOSA
Município

OVAR
CÂMARA MUNICIPAL

Região
Aveiro

Comunidade Intermunicipal
da Região de Aveiro

TURISMO DE
PORTUGAL



GRANDE ROTA DA RIA DE AVEIRO

