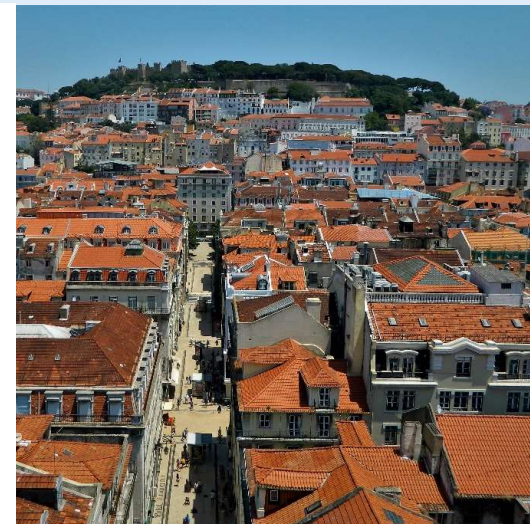


PROJETO DA PEGADA ECOLÓGICA DOS MUNICÍPIOS PORTUGUESES: BALANÇO E DESAFIOS



**Centro Municipal de Interpretação
Ambiental de Aveiro**
25 de novembro de 2019



Pegada Ecológica
dos Municípios Portugueses



Global Footprint Network®
Advancing the Science of Sustainability



universidade
de aveiro



associação dilectos: terreno sustentável



Região
de Aveiro

PROJETO PEGADA ECOLÓGICA DOS MUNICÍPIOS PORTUGUESES

Parceria Estratégica entre:

- **GFN** – *Global Footprint Network*
- **ZERO** – Associação Sistema Terrestre Sustentável
- *Universidade de Aveiro* – **GOVCOPP**
- **18 municípios portugueses** e **1 CIM**

Para medir a **Pegada Ecológica** e a **Biocapacidade** destes Municípios.



PROJETO PEGADA ECOLÓGICA DOS MUNICÍPIOS PORTUGUESES

www.pegadamunicipios.pt



Pegada Ecológica
dos Municípios Portugueses

[HOME](#)

[PROJETO](#)

[MUNICÍPIOS ADERENTES](#)

[RESULTADOS](#)

[PEGADA ECOLÓGICA](#)

[COMUNICAÇÃO](#)

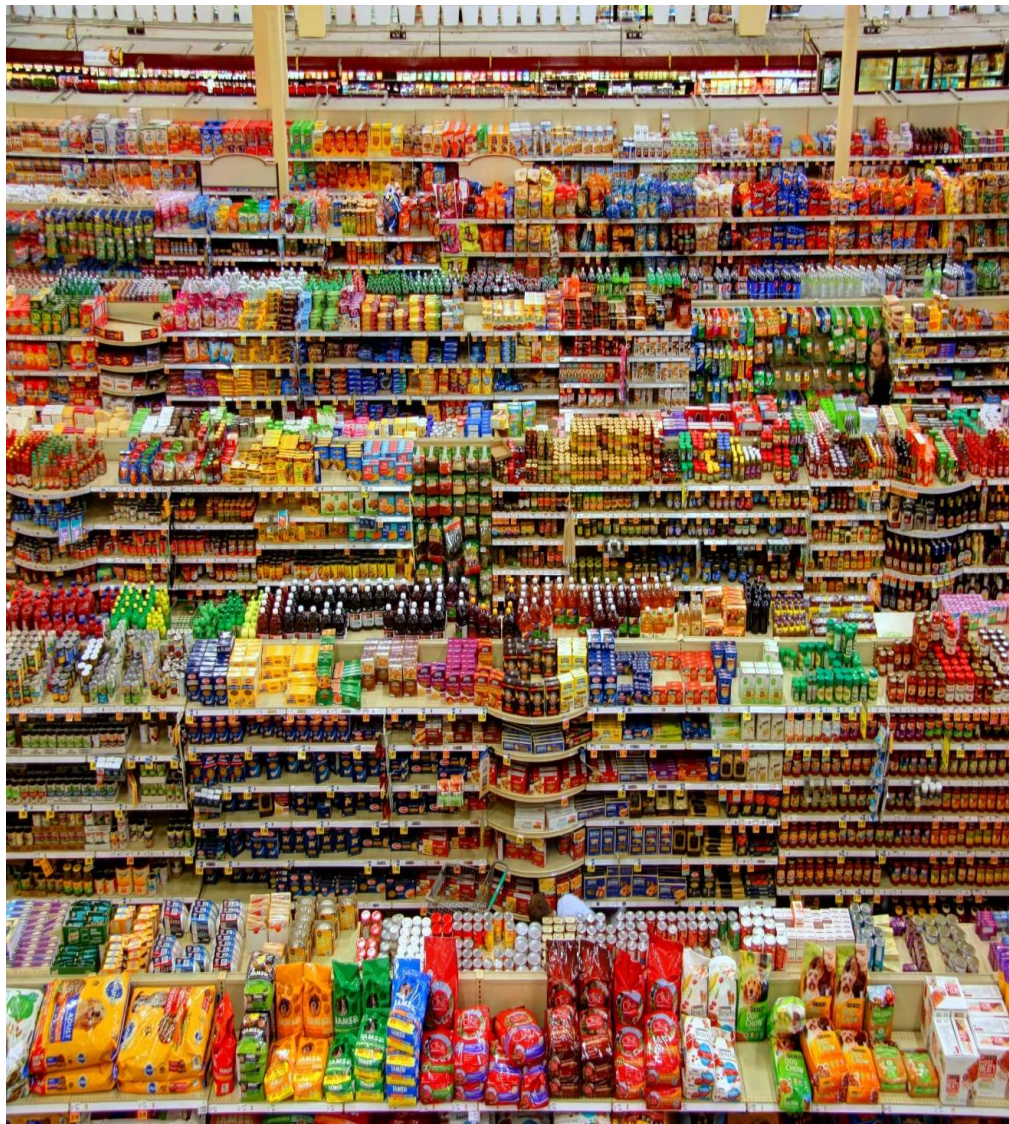
[CONTACTOS](#)

BEM-VINDO

PEGADA ECOLÓGICA
DOS MUNICÍPIOS PORTUGUESES

PEGADA ECOLÓGICA
DOS MUNICÍPIOS PORTUGUESES

PROJETO PEGADA ECOLÓGICA DOS MUNICÍPIOS PORTUGUESES



- ! Qual é a Pegada Ecológica das cidades Portuguesas?
- ! Sobre quais ecossistemas estas cidades exercem maior pressão?
- ! Até que ponto os seus residentes dependem de recursos fora das cidades?
- ! Quais são os fatores que mais influenciam a Pegada Ecológica dos Portugueses?
- ! Que implicações para cidadãos, empresas e governos?

3 grandes objetivos:



2020

avaliar e conhecer as pressões e os contributos dos territórios municipais para a sustentabilidade do Planeta, utilizando/adaptando uma metodologia reconhecida cientificamente a nível mundial;



2020

comunicar e envolver todos na procura de políticas, instrumentos e soluções que minimizem as pressões e valorizem os contributos positivos (nomeadamente ao nível da biocapacidade);



2021

propor instrumentos políticos inovadores de âmbito nacional e local que contribuam para posicionar Portugal como um país a seguir em práticas inovadoras de sustentabilidade.

PROJETO PEGADA ECOLÓGICA DOS MUNICÍPIOS PORTUGUESES



Fonte: <https://www.flickr.com/photos/carbonquilt/8112404383>

BIOCAPACIDADE

De quanta área
bioproductiva
dispomos?



PEGADA ECOLÓGICA

Quanta área
bioproductiva
utilizamos?

UNIDADE DE MEDIDA: hectares globais (gha)

Um gha representa um ha com produtividade média em termos mundiais, permitindo assim a comparabilidade entre os diferentes tipos de uso do solo

PROJETO PEGADA ECOLÓGICA DOS MUNICÍPIOS PORTUGUESES

AS ATIVIDADES DE CONSUMO
EXIGEM SOBRETUDO 6 TIPOS DE
SOLO BIO-PRODUTIVO



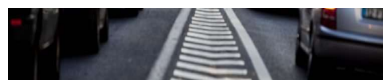
PROJETO PEGADA ECOLÓGICA DOS MUNICÍPIOS PORTUGUESES



HOTSPOTS PARA AS POLÍTICAS LOCAIS



TRANSPORTES



BIOCAPACIDADE



ALIMENTAÇÃO



Seq. Carbono

Área Construída

Floresta

Cultivo e Pastagens

Pescas

3. OS ALERTAS E AS IMPLICAÇÕES PARA AS POLÍTICAS PÚBLICAS



3. OS ALERTAS E AS IMPLICAÇÕES PARA AS POLÍTICAS PÚBLICAS



3. OS ALERTAS E AS IMPLICAÇÕES PARA AS POLÍTICAS PÚBLICAS



PROJETO PEGADA ECOLÓGICA DOS MUNICÍPIOS PORTUGUESES



1. PEGADA ECOLÓGICA: O FOCO NA INSUSTENTABILIDADE DO CONSUMO



OBJETIVOS DE DESENVOLVIMENTO SUSTENTÁVEL

17 OBJETIVOS PARA TRANSFORMAR NOSSO MUNDO

11 CIDADES E
COMUNIDADES
SUSTENTÁVEIS



**TORNAR AS CIDADES E COMUNIDADES
INCLUSIVAS, SEGURAS, RESILIENTES
E SUSTENTÁVEIS**

12 PRODUÇÃO
E CONSUMO
SUSTENTÁVEIS



**GARANTIR PADRÕES DE CONSUMO
E PRODUÇÃO SUSTENTÁVEIS**

ECOLOGICAL FOOTPRINT AND AGENDA 2030

SUSTAINABLE
DEVELOPMENT
GOALS



12 PRODUÇÃO
E CONSUMO
SUSTENTÁVEIS



12.8 Até 2030, garantir que as pessoas, em todos os lugares, tenham informação relevante e consciência dos desafios do desenvolvimento sustentável e de estilos de vida em harmonia com a natureza



PEGADA ECOLÓGICA E AGENDA 2030



UMA IMPORTANTE FERRAMENTA PARA MUNICÍPIOS MAIS SUSTENTÁVEIS...

Aviso prévio:

A Pegada Ecológica pode ajudar a identificar as questões que precisam ser tratadas com maior urgência para orientar a ação política e mobilizar todos.

Enquadramento das questões-chave:

A Pegada Ecológica pode melhorar a compreensão dos problemas, possibilitar comparações entre regiões e aumentar a consciencialização das partes interessadas.

Pegada Ecológica

Estaremos a usar mais recursos do que os que temos?

Desenvolvimento de políticas:

Com a identificação dos "hot-spots" da Pegada, os decisores políticos podem priorizar políticas e ações, muitas vezes num contexto de uma política mais ampla de sustentabilidade.

Monitorização:

As tendências e projeções temporais da pegada podem ser usadas para monitorizar a eficácia das políticas no curto e longo prazo.



Pegada Ecológica
dos Municípios Portugueses



Paulo Magalhães
Jurista e investigador do CUE-
Centro de Investigação Jurídico-Económica, da Universidade do Porto
Coordenador do Projeto



Alessandro Galli, Ph.D.
Director, Mediterranean and MENA
Regions



Maria Serena Mancini, Ph.D.
Research Scientist



Katsunori Iha
Research Economist



Sara Moreno Pires
Coordenadora Científica do projeto na UA,
Investigadora GOVCOPP



Filipe Teles
Professor Auxiliar do Departamento de Ciências Sociais,
Políticas e do Território



João Marques
Professor Auxiliar do Departamento de Ciências Sociais,
Políticas e do Território



Armando Alves
Gestão do projeto e investigação

MUITO OBRIGADA

info@pegadamunicipios.pt

Sara Moreno Pires (sarapires@ua.pt)



Global Footprint Network®
Advancing the Science of Sustainability



universidade
de aveiro



associação zero: sempre sustentável